



BUDUJESZ

REMONTUJESZ

OSZCZĘDZASZ



Szanowni Państwo,

Leszczyński Klaster Budowlany działa od 2010 r. Skupia rzetelne firmy z regionu leszczyńskiego, oferujące usługi i rozwiązania na każdym etapie procesu inwestycyjnego. Wśród uczestników Klastra znajdziemy firmy specjalizujące się w przygotowywaniu inwestycji, projektowaniu, wykonawstwie i zaopatrzeniu budowy, świadczące usługi zarządzania i nadzoru nad procesem inwestycyjnym oraz eksploatacji budynków. Nasze działania wspiera samorząd gospodarczy, organizacje branżowe i ośrodki naukowe oraz Miasto Leszno.

Działamy według wspólnie wypracowanych najlepszych standardów biznesowych.

W codziennej działalności naszych firm kładziemy nacisk na zaufanie i partnerską współpracę, zarówno z naszymi klientami, dostawcami, pracownikami, jak i ze sobą nawzajem. Cenimy wysoką jakość i taką staramy się zapewnić naszym klientom.

Dzięki pozyskanym środkom unijnym jesteśmy organizatorem inicjatyw pozwalających firmom z szeroko rozumianej branży budowlanej rozwijać się przez poznawanie i wdrażanie innowacyjnych rozwiązań technologicznych oraz nowoczesnych metod zarządzania przedsiębiorstwami.

Zdajemy sobie sprawę, jak złożony jest proces inwestycyjny, dlatego zdobytą przez lata wiedzą i doświadczeniem dzielimy się, proponując klientom indywidualnym i instytucjonalnym usługę bezpłatnego doradztwa budowlanego. Zachęcamy do zapoznania się z zakresem świadczonego doradztwa i skorzystania z doświadczenia prawie 30 podmiotów zrzeszonych w Klastrze.

Mamy nadzieję, że dzięki współpracy z Leszczyńskim Klastrem Budowlanym planowane przez Państwa budowy czy remonty przebiegną sprawnie i spokojnie.



Paweł Jędraś

Lider Leszczyńskiego Klastra Budowlanego

BUDUJESZ? REMONTUJESZ? OSZCZĘDZASZ!

Jeśli planujesz budowę lub remont, zgłoś się do nas.

+ | DODAJEMY DORADZTWO

Proponujemy Ci profesjonalną, kompleksową i bezpłatną usługę doradczą opartą o doświadczony zespół doradców, gwarantującą jej najwyższą jakość. Wygodnie i komfortowo dowiesz się wszystkiego w jednym miejscu.

* | MNOŻYMY KORZYŚCI

Nasze usługi doradcze oraz rozwiązania, które przygotowujemy dla Ciebie wyróżnia:

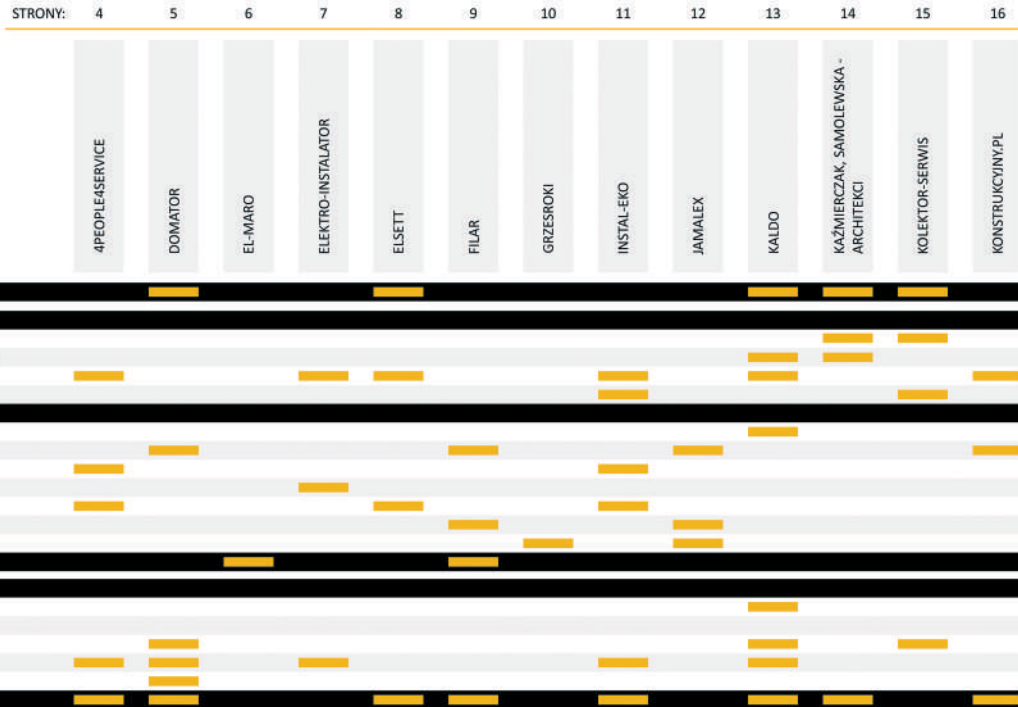
- **wysoka jakość** - mamy doświadczenie i wspólnie zrealizowane projekty,
- **energooszczędność** - znamy zagadnienia związane z budownictwem energooszczędnym i pasywnym,
- **oszczędność czasu** - nie musisz poszukiwać specjalistów, nasi doradcy usprawnią proces inwestycyjny,
- **komplementarność** - nasi fachowcy współpracują ze sobą i wzajemnie się uzupełniają,
- **kompleksowość** - wszystkie sprawy związane z budową / remontem możesz załatwić „za jednym razem, w jednym miejscu”.

Damy Ci spokój. Właśnie tak. Nasz profesjonalny doradca zaopiekuje się Tobą na każdym etapie realizacji Twojej inwestycji.

// | DZIELIMY SIĘ WIEDZĄ

Nieustannie wymieniamy się wiedzą i informacjami, współpracujemy z sektorem nauki, instytucjami badawczo-rozwojowymi, instytucjami otoczenia biznesu oraz podejmujemy działania na rzecz rozwoju i stosowania nowoczesnych i energooszczędnych technologii w budownictwie. Jeśli cenisz rzetelność, doświadczenie, profesjonalizm i wygodę skorzystaj z usług **Leszczyńskiego Klastra Budowlanego**.

FACHOWCY OD A DO Z.



Poniżej znajdziesz alfabetyczną listę profesjonalistów z branży budowlanej gotowych zaproponować Tobie fachowe doradztwo i wykonawstwo na każdym etapie realizowanej przez Ciebie inwestycji.

17	18	19	20	21	22	23	24	25	26	27	28	29	STRONY:
KOSMALA ELECTRIC													
	LANDAM												
		MARUX											
			MICHEL										
				PB NOWAK									
					PIB RYSZARD WIELEBSKI								
						POLASZEK - FIRMA OGÓLNOBUDOWLANA							
							ROIIMPEK						
								STEICO CCE					
									T&T PROENERGY				
										TECHBUD			
											VOLTMAR		
												WIS	
													PRZYGOTOWANIE INWESTYCJI
													PROJEKTOWANIE
													urbanistyka
													architektoniczno-budowlane pełnbranżowe
													budowlane branżowe
													infrastruktura zewnętrzna
													WYKONAWSTWO
													generalne wykonawstwo
													stan surowy
													instalacje sanitarne
													instalacje elektryczne i telekomunikacyjne
													instalacje i urządzenia OZE
													prace wykończeniowe
													prace zewnętrzne
													ZAOPATRZENIE BUDOWY
													USŁUGI W RAMACH BUDOWY I EKSPLOATACJI
													obsługa inwestycji (zarządzanie inwestycją)
													kierownictwo budowy
													nadzory
													przeglądy techniczne
													termowizja / testy szczelności budynków
													ENERGOOSZCZĘDNOŚĆ





4PEOPLE4SERVICE SP. Z O.O.
SALON FIRMOWY VISSMANN

64-100 Leszno, ul. Szybowników 87

Tel. 665 888 840

E-mail: spauch@asvleszno.pl

www.leszno.viessmann.com.pl

Osoba do kontaktu: Sławomir Pauch



DORADZAMY

- jak wybrać odpowiednie urządzenie grzewcze
- jaki wybrać system ogrzewania budynku
- jakie będą koszty ogrzewania budynku
- jakie materiały instalacyjne warto zastosować

OFERUJEMY / WYKONUJEMY

- wykonanie darmowych kosztorysów instalacji grzewczo-sanitarnych
- pompy ciepła, kotły gazowe, grzejniki oraz inne urządzenia grzewcze
- montaż instalacji grzewczych i wentylacji
- serwis gwarancyjny i pogwarancyjny



DOMATOR DARIUSZ JAZDOŃCZYK

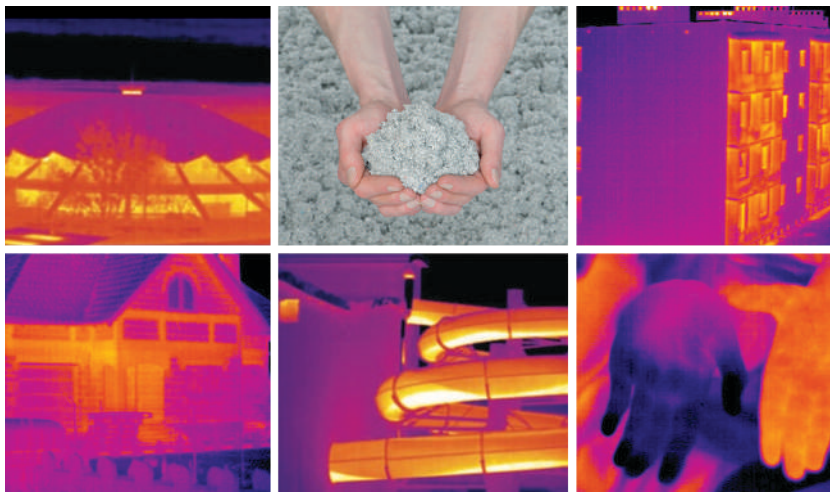
64-111 Lipno, ul. Słoneczna 10

Tel. 607 129 771

E-mail: darjaz@le.onet.pl

www.domator-audyt.pl

Osoba kontaktowa: Dariusz Jazdończyk



DORADZAMY

- jak wykonać izolacje termiczne domu w standardzie energooszczędnym i pasywnym
- jak zbudować i eksploatować energooszczędnie
- jakie są błędy/straty ciepła w budynku (termowizja)
- jak racjonalnie oszczędzać na ogrzewaniu (audyty energetyczne)
- jak zrobić solidną izolację dachu, stropu, stropodachu, ścian

OFERUJEMY / WYKONUJEMY

- izolacje termiczne domu w standardzie energooszczędnym i pasywnym
- badania termowizyjne, testy szczelności budynków (istotne w przypadku domów z rekuperacją)
- audyty energetyczne, charakterystyki energetyczne budynków
- doszczelnianie/naprawa izolacji termicznych w budynku-potwierdzone termowizją (gwarancja!!!)
- pomiary komfortu powietrza wewnętrznego (temperatura, wilgoć, lokalizacja przemarzań itp.)

ELMARO

EL-MARO KRECZETOWSCY RATAJCZAK SP.J.

64-100 Leszno, ul. Łanowa 3

Tel. 65 529 95 54

Placówki: Głogów, Góra, Grodzisk Wlkp., Kalisz,
Kościan, Koźmin Wlkp., Milicz, Polkowice, Rawicz,
Wschowa, Złotoryja

E-mail: biuro@el-marco.pl

www.el-marco.pl

Osoba kontaktowa: Marzena Ratajczak,
Robert Kreczetowski



DORADZAMY

- jak prawidłowo zainstalować zakupione produkty
- jak dobrze dobrać poszczególne elementy
- doradztwo techniczne
- przygotowanie oferty

OFERUJEMY / WYKONUJEMY

- przygotowanie wyceny
- prefabrykacja rozdzielni w pełnym zakresie
- sprzedaż produktów elektrycznych

ELEKTRO-INSTALATOR SP. Z O.O.

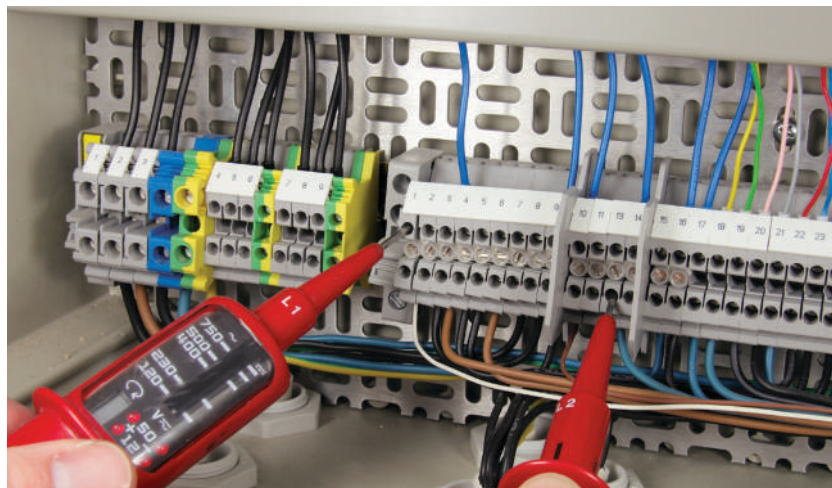
64-100 Leszno, ul. Geodetów 1

Tel. 65 322 21 27

E-mail: firma@elektro-instalator.pl

www.elektro-instalator.pl

Osoba kontaktowa: Roman Giezek



DORADZAMY

- doradztwo techniczne w zakresie instalacji elektroenergetycznej od przygotowania koncepcji poprzez prace projektowe, kontakt z zakładem energetycznym, do zrealizowania prac, zakończenia odpowiednimi badaniami i zezwoleniem na użytkowanie

OFERUJEMY / WYKONUJEMY

- projektowanie (kompleksowe projekty)
- wykonawstwo (sieci elektroenergetyczne średnich i niskich napięć, stacje transformatorowe i przyłącza, zespoły agregatów prądowórczych, oświetlenie dróg i placów, instalacje elektryczne hal, obiektów handlowych, instalacje w biurach i budynkach użyteczności publicznej)
- inne instalacje (DSO, SSWiN, CCTV, KD, BMS)
- przeglądy obiektów
- pomiary elektryczne (pomiary SN i nN)
- nadzór nad eksploatacją (24h przez 7 dni)



ELSETT ELECTRONICS SP.J.

64-100 Leszno, ul. Kościelna 12

Tel. 65 529 70 60

E-mail: biuro@elsett.com.pl

www.elsett.com.pl

Osoba kontaktowa: Paweł Grześkowiak



DORADZAMY

- jak uzyskać dofinansowanie
- jak uzyskać potrzebne pozwolenia
- jak dobrać instalację

OFERUJEMY / WYKONUJEMY

- instalacje fotowoltaiczne
- kolektory słoneczne
- przydomowe elektrownie wiatrowe
- projekty, wykonawstwo i serwis



FILAR

64-100 Leszno, ul. Irlandzka 69

Tel. 65 525 45 98

E-mail: dzial.handlowy@filar.net.pl

www.filar.net.pl

Osoba kontaktowa: Krzysztof Korzeniowski



DORADZAMY

- jakie wybrać okna, drzwi, bramy (konstrukcja ich pod daną inwestycję)
- jakie wybrać osłony przeciwsłoneczne i jak je wbudować w konstrukcję ścian

OFERUJEMY / WYKONUJEMY

Dostawa, montaż i serwis:

- stolarki aluminiowej oraz z PCV, drzwi zewnętrznych i wewnętrznych
- rolet zewnętrznych, żaluzji fasadowych, refleksoli, markiz
- bram garażowych i przemysłowych, drzwi technicznych, automatyki



GRZESROKI ROKSANA NOWAK-GOŁĄBKA

64-100 Leszno, Plac Obrońców Warszawy 22

Tel. 789 345 503

E-mail: marcingajewski@op.pl

www.grzesroki.pl

Osoba kontaktowa: Marcin Gajewski

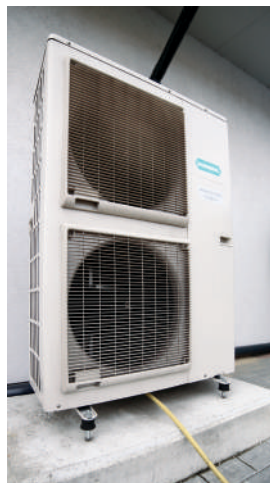


DORADZAMY

- jak przygotować inwestycję pod „łatwy” montaż ogrodzenia
- jakie technologie zastosować w produkcji ogrodzeń (cynkowanie, malowanie proszkowe itp.)

OFERUJEMY / WYKONUJEMY

- ogrodzenia metalowe
- balustrady
- bramy wjazdowe
- automatyka bramowa firmy BFT



DORADZAMY

- doradztwo techniczne w zakresie instalacji sanitarnych i nowoczesnych systemów (np. pompy ciepła, rekuperacja)

OFERUJEMY / WYKONUJEMY

- instalacje sanitarne zewnętrzne (sieci wodociągowe, kanalizacyjne, gazowe, ciepłone)
- instalacje sanitarne wewnętrzne (wodociągowe, kanalizacji sanitarnej, deszczowej, technologicznej, centralnego ogrzewania, gazowe, wentylacyjne, klimatyzacyjne, p. pożarowe, technologiczne, kotłownie)
- systemy techniki innowacyjnej (kolektory słoneczne, pompy ciepła, rekuperatory)
- projektowanie w branży sanitarnej i kosztorysowanie robót budowlanych

Jamalex

jakość bez kompromisów

JAMALEX SP. Z O.O.

64-130 Rydzyna, Kłoda ul. Przemysłowa 7

Tel. 65 619 43 75

E-mail: biuro@jamalex.pl

www.jamalex.pl



DORADZAMY

- jaki system antykorozji zastosować
- jak prawidłowo zaprojektować konstrukcję uwzględniając jej cynkowanie
- jak prawidłowo przygotować materiał do cynkowania i malowania
- jak wydłużyć trwałość powłoki cynkowej

OFERUJEMY / WYKONUJEMY

- cynkowanie ogniowe
- malowanie natryskowe (hydrodynamiczne)
- system DUPLEX (cynkowanie + malowanie)

KALDO

AGENCJA BUDOWLANA KALDO PAWEŁ JĘDRAŚ

64-100 Leszno, ul. Antonińska 6
Biuro: ul. Miśnięńska 1, 64-100 Leszno
Tel. 65 520 26 98
E-mail: kaldo@kaldo.net.pl
www.kaldo.net.pl
Osoba kontaktowa: Paweł Jędraś



DORADZAMY

- jak przygotować budowę domu
- jak uzyskać pozwolenie na budowę
- jak znaleźć i wybrać wykonawcę
- jak zmodernizować istniejący dom

OFERUJEMY / WYKONUJEMY

- budowa domów z własnego projektu
- niezależne projekty
- zarządzanie inwestycjami
- przeglądy techniczne budynków
- nadzory inwestorskie



KAZMIERCZAK, SAMOLEWSKA – ARCHITEKCI S.C.

64-100 Leszno, ul. Berwińskich 8/1

Tel. 603 07 68 56, 603 07 68 57

E-mail: kazmierczak@architekci-leszno.pl

E-mail: samolewska@architekci-leszno.pl

www.architekci-leszno.pl

Osoby kontaktowe: Lidia Kaźmierczak-Ratajczak,
Alina Samolewska



DORADZAMY

- jak się przygotować do budowy inwestycji
- jakie procedury trzeba spełnić
- jak powinien być wykonany projekt budowlany
- jak uzyskać pozwolenie na budowę

OFERUJEMY / WYKONUJEMY

- projekty architektoniczne i wielobranżowe
- prowadzenie wszelkich formalności związanych z procesem budowlanym
- projekty technologiczne
- analizy urbanistyczne pod planowane inwestycje
- współpracę z firmami wykonawczymi w procesie „Projektuj i wybuduj”



KOLEKTOR SERWIS S.J. K. JANIAK, M. JANIAK,
Ł. JANIAK

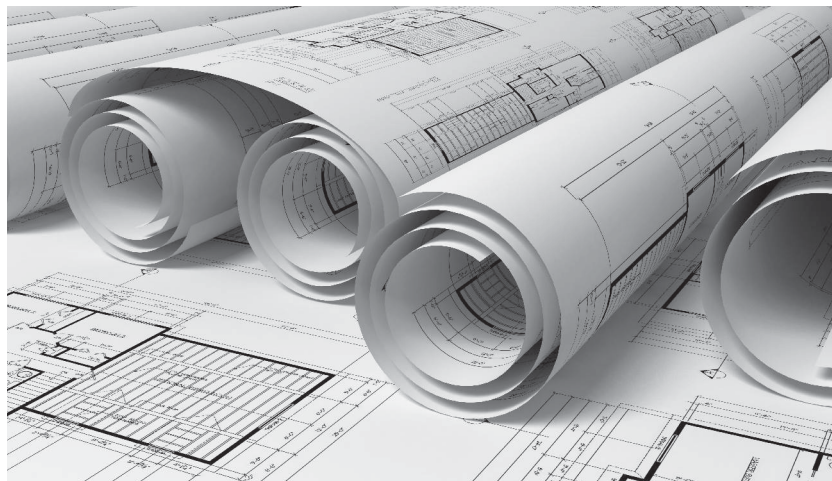
64-100 Leszno, ul. Andrzeja Kmicica 69

Tel. 65 529 41 27

E-mail: pracownia@kolektor-serwis.pl

www.kolektor-serwis.pl

Osoba kontaktowa: Klemens Janiak



DORADZAMY

- w zakresie sieci uzbrojenia terenu, dróg oraz instalacji – szczególnie związanych z zagospodarowaniem wód opadowych

OFERUJEMY / WYKONUJEMY

- planowanie przestrzenne – opracowywanie zmian studiów oraz miejscowych planów zagospodarowania przestrzennego
- usługi projektowe – opracowanie analiz, koncepcji, projektów budowlanych i wykonawczych, doradztwo i opracowywanie rozwiązań projektowych w zakresie wtórnego wykorzystania oraz zagospodarowania wód opadowych dla pojedynczych domków, jak i dla dużych zabudowań i terenów, w tym jednostek gospodarczych i organizacyjnych każdego rodzaju
- nadzory



KONSTRUKCYJNY.PL

64-130 Rydzyna, Nowa Wieś 71

Tel. 600 332 985

E-mail: biuro@konstrukcyjny.pl

www.konstrukcyjny.pl

Osoba kontaktowa: Dawid Dietrich



DORADZAMY

- doradztwo techniczne dotyczące budowy dachów i domów drewnianych
- doradztwo projektowe dotyczące konstrukcji dachów

OFERUJEMY / WYKONUJEMY

- dachy drewniane
- konstrukcje drewniane
- obiekty rolnicze, hale magazynowe
- usługi projektowe dla architektów i projektantów

KOSMALA ELECTRIC

64-100 Leszno, ul. Gronowska 47b

Tel. 65 517 09 58

E-mail: biuro@kosmaelectric.pl

www.kosmaelectric.pl

Osoba kontaktowa: Łukasz Kosmala



DORADZAMY

- jak dobrać moc energetyczną dla obiektu
- jak uzyskać przyłączenie do sieci energetycznej
- jak dobrać systemy zabezpieczeń i ppoż.
- jak zmodernizować istniejącą instalację elektryczną
- w kwestii automatyki domowej

OFERUJEMY / WYKONUJEMY

- instalacje elektryczne i słaboprądowe z własnego projektu
- niezależne projekty
- sprawy formalne z przyłączeniem do sieci energetycznej
- przeglądy techniczne i pomiary instalacji elektrycznych
- nadzory inwestorskie



P.H.U. LANDAM ADAM LANICA

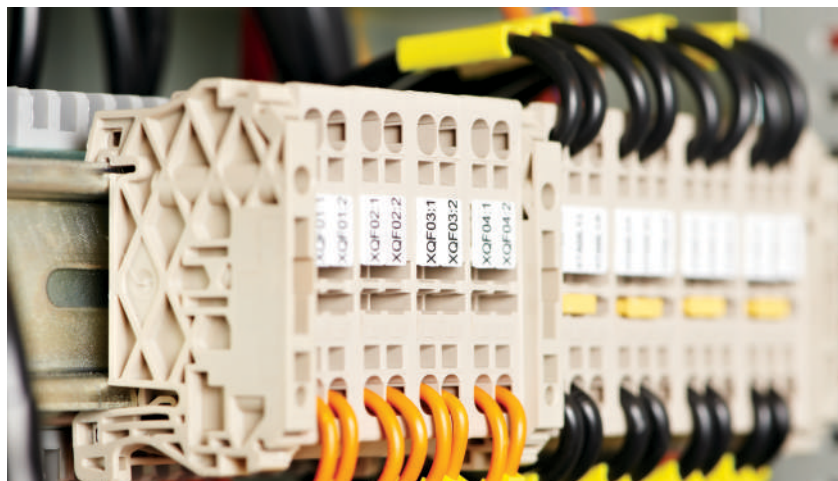
64-113 Osieczna, ul. Witosa 12

Tel. 605 828 505

E-mail: adam.lanica@landam.pl

www.landam.pl

Osoba kontaktowa: Adam Lanica



DORADZAMY

- doradztwo w zakresie zabezpieczenia budynków:
 - przeciwpożarowo
 - antywłamaniowo (SSWiN)
 - wizyjnie (monitoring CCTV)
- jak zautomatyzować budynek
- jak ułożyć instalacje niskonapięciowe w budynku

OFERUJEMY / WYKONUJEMY

- nowoczesne technologie w zakresie sterowania instalacjami w budynkach oraz zarządzania nimi za pomocą BMS
- wykonawstwo sieci komputerowych, systemów sygnalizacji napadu i włamania oraz instalacji sygnalizacji pożaru
- instalacje systemów nagłośnienia obiektów oraz DSO (Dźwiękowe Systemy Ostrzegawcze)
- propozycje obejmują całość inwestycji od koncepcji poprzez projekt po wykonawstwo

MARUX

MARUX SP. Z O.O. SP. KOMANDYTOWA

Leszno, ul. Kochanowskiego 23, **Tel.** 65 520 39 05

Kościan, ul. Śmigielska 17, **Tel.** 65 511 09 47

Rawicz, ul. Piłsudskiego 16, **Tel.** 65 545 46 32

E-mail: centrum.farb@marux.pl

www.marux.pl

Osoba kontaktowa: Józef Ruks (601 917 207)



DORADZAMY

- jaką kolorystykę dobrać do wnętrza i elewacji
- jaki rodzaj farby i jaką technologię malowania zastosować
- jaki system dociepleń wybrać

OFERUJEMY / WYKONUJEMY

- farby , lakiery
- 7 mieszalni farb - możemy uzyskać prawie każdy kolor
- tynki ozdobne i systemy ociepleń budynku
- impregnaty i oleje do dekoracji i konserwacji drewna
- pełna gama akcesoriów i dodatków malarskich
- farby i lakiery przemysłowe - 2 mieszalnie
- lakiery samochodowe i antykorozyjne



PHU MICHEL MICHAŁ POKRYWKA

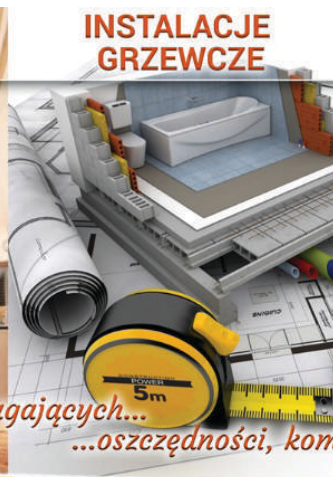
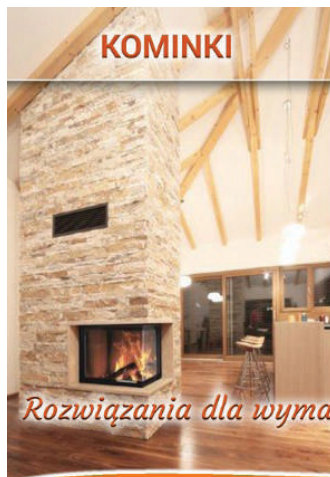
64-100 Leszno, ul. Chocimska 4

Tel. 517 273 335

E-mail: biuro@kominki-pokrywka.pl

www.kominki-pokrywka.pl

Osoba kontaktowa: Michał Pokrywka



DORADZAMY

- jak zbudować komfortowy i energooszczędny system grzewczy
- jak dobrać optymalne źródło ciepła
- jak zbudować zdrowy, właściwie wentylowany dom
- jak zbudować bezpieczny i wydajny kominek

OFERUJEMY / WYKONUJEMY

- budowa instalacji c.o. i c.w.u
- budowa kominków
- rekuperacja i GWC
- pompy ciepła
- kotły na pellet



PRZEDSIĘBIORSTWO BUDOWLANE NOWAK
MIŁOSZ NOWAK

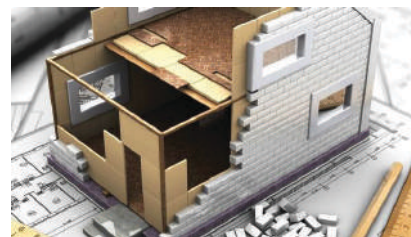
64-100 Leszno, ul. Poznańska 12

Tel. 665 780 480

E-mail: biuro@pbnowak.pl

www.pbnowak.pl

Osoba kontaktowa: Miłosz Nowak



DORADZAMY

- w zakresie praktycznych rozwiązań budowlano – konstrukcyjnych
- doradztwo techniczne przy realizacji robót budowlanych

OFERUJEMY / WYKONUJEMY

Usługi budowlane:

- budownictwo mieszkaniowe i przemysłowe
- budownictwo szkieletowe
- roboty murarsko – tynkarskie, żelbetowe
- usługi koparko – ładowarką

Obsługa Inwestycji:

- generalne wykonawstwo
- projektowanie
- nadzór budowlany
- kosztorysowanie robót



**PRZEDSIĘBIORSTWO INWESTYCJI BUDOWLANYCH
RYSZARD WIELEBSKI**

64-100 Leszno, ul. Dąbrowskiego 3b

Tel./Fax. 65 529 47 45

E-mail: wielebski@pibrw.com

www.wielebski.com.pl

Osoba kontaktowa: Ryszard Wielebski



DORADZAMY

- w zakresie przygotowania i budowy obiektów mieszkalnych jedno- i wielorodzinnych oraz obiektów przemysłowych

OFERUJEMY / WYKONUJEMY

- projekty i budowy budynków mieszkalnych jedno- i wielorodzinnych
- projekty i budowy obiektów przemysłowych
- prace konserwatorskie obiektów zabytkowych



FIRMA OGÓLNOBUDOWLANA JAN POLASZEK

64-100 Leszno, ul. Wiśniowieckiego 11

Tel. 605 600 774

E-mail: info@polaszekleszno.pl

www.polaszekleszno.pl

Osoba kontaktowa: Łukasz Polaszek

DORADZAMY

- doradztwo kolorystyczne
- dobór systemów ociepleniowych

OFERUJEMY / WYKONUJEMY

- wykonawstwo budowlane (stan surowy, dachy)
- prace remontowe, wykończeniowe, elewacyjne
- zaopatrzenie budowy (farby, tynki, systemy ociepleniowe, materiały budowlane, drzwi wewnętrzne i zewnętrzne)

ROIMPEK

ROIMPEK ROBERT MAĆKOWIAK

64-100 Leszno, ul. Grottgera 35

Tel. 605 828 571

E-mail: roimpek@poczta.fm

www.roimpek.pl

Osoba kontaktowa: Robert Maćkowiak



OFERUJEMY / WYKONUJEMY

- wykopy pod fundamenty budynków mieszkalnych i hal przemysłowych, baseny, szamba, oczka wodne, stawy, sieci kanalizacyjne itp.
- prace ziemne różnego typu: niwelowanie terenu, wymiana gruntów, skarpowanie, hałdowanie, wywóz gruzu i ziemi
- odśnieżanie dróg i parkingów oraz wywóz śniegu, załadunek i rozładunek towarów
- usługi transportowe materiałów sypkich (piasek, żwir, kliniec, tłuczeń, grysy, kostka granitowa, ziemia), sprzedaż z dostawą na plac budowy
- prace rozbiórkowe



STEICO CCE SP. Z O.O.

64-700 Czarnków, ul. Przemysłowa 2

Tel. 606 740 611

E-mail: msamarzewski@steico.pl

www.steico.pl

Osoba kontaktowa: Marek Samarzewski



DORADZAMY

- doradztwo techniczne w zakresie wykonawstwa budynków szkieletowych i modułowych
- dobór w zakresie zastosowania odpowiednich przegród zewnętrznych dachu oraz ścian

OFERUJEMY / WYKONUJEMY

- dostawa na miejsce inwestycji materiałów izolacyjnych oraz konstrukcyjnych z drewna i włókna drzewnego, dopasowanych do projektu, zwymiarowanych wg życzenia klienta



T&T PROENERGY SP. O.O.

64-100 Leszno, ul. Geodetów 1

Tel. 65 32 22 122

E-mail: biuro@ttproenergy.pl

www.ttproenergy.pl

Osoba kontaktowa: Joanna Tabaka



DORADZAMY

- jak przygotować wnioski WZ i wnioski o przyłącze
- jak sfinansować inwestycje związane z fotowoltaiką (pomoc w uzyskaniu dotacji i kredytu)
- jak dobrać optymalne parametry instalacji fotowoltaicznej

OFERUJEMY / WYKONUJEMY

- projekty i budowę przyłączy
- budowę mikroinstalacji (do 40 kW), małych instalacji (do 200 kW) i elektrowni fotowoltaicznych (od 200 kW)
- kompleksową obsługę inwestorską
- nadzór budowy inwestycji

ZAKŁAD WYKONAWSTWA I OBSŁUGI
TECHNICZNEJ BUDOWNICTWA TECHBUD
TADEUSZ ŚLĄSKI

64-100 Leszno, ul. Chocimska nr 92

Tel. 601 790 461

E-mail: techbud-leszno@wp.pl

www.techbud-leszno.com

Osoba kontaktowa: Tadeusz Śląski



DORADZAMY

- jak przygotować budowę domu
- jak uzyskać niezbędne dokumenty i pozwolenie na budowę
- jak wybrać wykonawcę robót
- jak budować i remontować dom
- jak prowadzić Książkę Obiektu Budowlanego

OFERUJEMY / WYKONUJEMY

- budowę domu z przygotowaniem technicznym
- opracowanie własnego projektu
- zastępstwo inwestycyjne
- kierowanie i nadzorowanie robót w tym na obiektach zabytkowych
- prowadzenie KOB oraz przeglądów okresowych budynków



P.H.U. VOLTMAR MARCIN SKRZYPCZAK

64-100 Leszno, ul. Kruczkowskiego 17

Tel. 601 644 053

E-mail: m.skrzypczak@voltmar.pl

www.voltmar.pl

Osoba kontaktowa: Marcin Skrzypczak



DORADZAMY

- pomoc w uzyskaniu warunków przyłączenia do sieci elektroenergetycznej

OFERUJEMY / WYKONUJEMY

- obsługa inwestycji budowlanych i remontowych w zakresie instalacji elektroenergetycznych i teletechnicznych
- nadzory, przeglądy techniczne



**ZAKŁAD ELEKTROINSTALACYJNO-HANDLOWY
WIS**

64-100 Leszno, ul. Unii Europejskiej 3

Tel. 65 529 90 93; 601 763 997

E-mail: wis@wis.net.pl

www.wis.net.pl

Osoba kontaktowa: Jerzy Woźniak



DORADZAMY

- doradztwo techniczne w zakresie instalacji elektrycznych
- dobór opraw oświetleniowych, osprzętu, źródeł światła

OFERUJEMY / WYKONUJEMY

- projektowanie instalacji elektrycznych, oświetleniowych i niskoprądowych
- kosztorysowanie robót
- wykonawstwo instalacji, iluminacje parków i ogrodów
- prowadzenie nadzorów
- sprzedaż opraw oświetleniowych, osprzętu oraz źródeł światła



MIASTO LESZNO

64-100 Leszno, ul. Kazimierza Karasia 15

Tel. 65 529 81 00

E-mail: um@leszno.pl

www.leszno.pl



Koordinatorem Leszczyńskiego Klastra Budowlanego jest Miasto Leszno. Dzięki zaangażowaniu miasta, na działalność klastra trzykrotnie pozyskano fundusze ze środków Unii Europejskiej (Europejski Fundusz Rozwoju Regionalnego, Priorytet I Konkurencyjność przedsiębiorstw, Działanie 1.6 Rozwój sieci i kooperacji). Zrealizowano kolejno następujące projekty:

1. „Utworzenie sieci firm w sektorze budownictwa w południowo-zachodniej Wielkopolsce jako szansa wzrostu ich konkurencyjności i innowacyjności” (okres realizacji: 1.12.2010 r. – 31.12.2013 r.)
2. „Podnoszenie innowacyjności oraz wzmacnianie marki Leszczyńskiego Klastra Budowlanego” (okres realizacji: 1.12.2013 r. – 30.11.2014 r.)
3. „Doradztwo budowlane – promocja nowej usługi Leszczyńskiego Klastra Budowlanego” (okres realizacji: 1.12.2014 r. – 30.06.2015 r.)

Liczące ponad 64 tys. mieszkańców Leszno, jest dynamicznie rozwijającym się miastem na prawach powiatu i stanowi centrum subregionu leszczyńskiego. Podejmując liczne inicjatywy w zakresie wspierania wzrostu gospodarczego, Leszno dąży do uzyskania pozycji ważnego ośrodka przepływu informacji i innowacji. Miasto stwarza dogodne warunki dla firm m.in. dzięki polityce w zakresie rozwoju infrastruktury społecznej i technicznej, otoczenia biznesu oraz w zakresie elementów decydujących o kosztach prowadzenia działalności gospodarczej. Miasto wspiera branżę budowlaną, która obok sektora spożywczego i metalowo-maszynowego, zalicza się do kluczowych dla rozwoju gospodarczego Leszna.



LESZCZYŃSKIE CENTRUM BIZNESU SP. Z O.O.

64-100 Leszno, ul. Geodetów 1

Tel. 65 32 22 100-101

E-mail: lcb@lcb.leszno.pl

www.lcb.leszno.pl

Osoba kontaktowa: Anna Dziamska

Doradzamy w zakresie:

- finansowania budownictwa energooszczędnego
- pozyskiwania innych funduszy na rozwój
- opracowywania biznesplanów

Oferujemy:

- niskoprocentowane pożyczki dla przedsiębiorców i osób otwierających działalność gospodarczą
- szkolenia zarządcze i specjalistyczne, konferencje
- biura i pomieszczenia produkcyjno-magazynowe do wynajęcia
- nowoczesne sale konferencyjne do wynajęcia



REGIONALNA IZBA PRZEMYSŁOWO- HANDLOWA W LESZNIE

64-100 Leszno, ul. 55 Pułku Piechoty 34

Tel. 65 529 56 56, Fax 65 529 67 41

E-mail: leszno@riph.pl

www.riph.pl

Osoba kontaktowa: Beata Tomczak-Kawęcka

Doradzamy w zakresie:

- podatków i prawa
- tworzenia biznesplanu
- sporządzania wniosków o przyznanie środków z powiatowych urzędów pracy na podjęcie działalności gospodarczej
- tworzenia projektów unijnych na lata 2014-2020

Oferujemy:

- szkolenia
- przygotowywanie i przeprowadzanie procesu rekrutacji i selekcji kandydatów do pracy
- spotkania informacyjne, seminaria i konferencje, targi, spotkania networkingowe



Państwowa Wyższa Szkoła Zawodowa
im. Jana Amosa Komeńskiego w Lesznie

**PAŃSTWOWA WYŻSZA SZKOŁA ZAWODOWA
IM. JANA AMOSA KOMENSKIEGO W LESZNIE**

64-100 Leszno, ul. Mickiewicza 5

Tel. 65 529 60 61

E-mail: rekrutacja@pwsz.edu.pl

www.pwsz.edu.pl

Osoba kontaktowa: JM Rektor prof. dr hab. Maciej Pietrzak

Kształcimy profesjonalną kadre w szerokim zakresie branż. Uzupełniamy wykształcenie pracowników kursami doskonalącymi i kwalifikacyjnymi. Służymy doświadczeniem przy realizacji wspólnych projektów. Jesteśmy przygotowani na wszelkiego rodzaju wyzwania edukacyjne.

Jako pierwsza uczelnia w Polsce podjęliśmy się organizacji studiów dualnych. Kształcimy studentów na poziomie studiów inżynierskich i licencjackich.



**ZESPÓŁ SZKÓŁ ROLNICZO-BUDOWLANÝCH
W LESZNIE**

64-100 Leszno, ul. 1 Maja 1

Tel. 65 529 94 30

E-mail: sekretariat@zsrb.leszno.pl

www.zsrb.leszno.pl

Osoba kontaktowa: Franciszek Kaczmarek

Prowadzimy kształcenie na poziomie:

- technikum dla młodzieży (w zawodzie: technik budownictwa, technik rolnik, technik architektury krajobrazu, technik żywienia i usług gastronomicznych, technik weterynarii, technik ogrodnictwa)
- zasadniczej szkoły zawodowej dla młodzieży (w zawodzie: monter zabudowy i robót wykończeniowych w budownictwie, murarz-tylnkarz, stolarz, rolnik, ogrodnik, mechanik - operator pojazdów i maszyn i rolniczych)

Program rabatowy Korzyści. Możliwości. Oszczędności.

Leszczyński Klaster Budowlany posiada wyjątkowy produkt w postaci karty rabatowej. Każdy jej posiadacz ma szansę skorzystać z wysokiej jakości usług i produktów, oferowanych przez firmy skupione w klastrze, w atrakcyjnych cenach.

Karta rabatowa to nie tylko oszczędność, ale także szansa na dostęp do nowoczesnych i energooszczędnych rozwiązań w budownictwie. Warunkiem otrzymania karty rabatowej LKB jest dokonanie jednorazowego zakupu u jednego z Partnerów Klastra. Minimalna kwota zakupu uzależniona jest od asortymentu lub branży, w której dokonywany jest zakup lub zamówienie i jest ustalana indywidualnie przez partnerów programu. Regulamin programu rabatowego oraz pełna lista partnerów wraz z aktualnymi rabatami znajduje się na stronie Leszczyńskiego Klastra Budowlanego www.lkb.leszno.pl





Kontakt:

biuro@doradztwołkb.leszno.pl

Tel. +48 609 859 611

www.doradztwołkb.leszno.pl

CZERWIEC 2015



**PROGRAM
REGIONALNY**
NARODOWA STRATEGIA SPÓJNOŚCI



WOJEWÓDZTWO
WIELKOPOLSKIE



UNIA EUROPEJSKA
EUROPEJSKI FUNDUSZ
ROZWOJU REGIONALNEGO

